

Eckener Schule Flensburg
Regionales Berufsbildungszentrum A&R
Friesische Lücke 15
24937 Flensburg

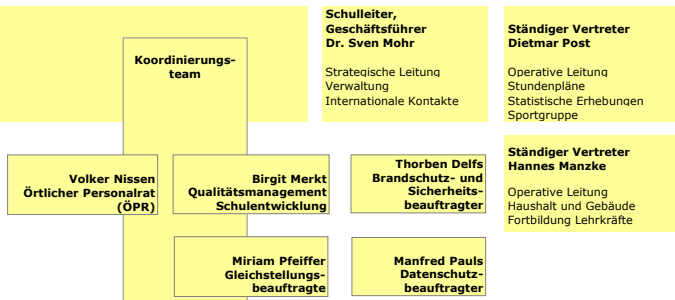
Nebenstelle:
Schützenkuhle 20-24 (Fachschule & BFBI)

**Schulleiter,
Geschäftsführer
Dr. Sven Mohr**

Strategische Leitung
Verwaltung
Internationale Kontakte

**Ständiger Vertreter
Dietmar Post**

Operative Leitung
Stundenpläne
Statistische Erhebungen
Sportgruppe



Bildungsgänge in Vollzeit

**Fachschule
für Technik
und Gestaltung**

- ET Elektrotechnik
- GST Gebäudesystemtechnik
- HT Holztechnik
- MECHT Mechatronik
- MT Maschinentechnik
- RI Raumgestaltung & Innenausbau
- WT Windenergie-technik

**Bildungsgangs-
leitungen**

Thomas Deckert

Struktur der Bildungsgänge

- | | |
|--------------|-----------|
| ET - Team | MT - Team |
| GST - Team | RI - Team |
| HT - Team | WT - Team |
| MECHT - Team | |

Berufsfachschule II

- BFBI Holzbildhauerei

BFBi - Team

Berufsfachschule I

- BFE Elektrotechnik
- BFG Gestaltungstechnik
- BFM Metalltechnik
- BFB Bautechnik

Brit Christiansen

- | | |
|------------|------------|
| BFB - Team | BFG - Team |
| BFE - Team | BFM - Team |

Berufsfachschule III

- ITA Informationstechnische Assistent*in
- ETA Energietechnische Assistent*in
- MTA Medientechnische Assistent*in
- GTA Gestaltungstechnische Assistent*in

Jörg Bergmann

- | | |
|------------|------------|
| ITA - Team | GTA - Team |
| ETA - Team | MTA - Team |

Fachoberschule

- GEST Gestaltung
- TEC Technik

- FOS - Team
- FHR - Team (Teilzeit)

Berufsoberschule

- GEST Gestaltung
- TEC Technik

Knut Behnemann

BOS - Team

**Berufliches
Gymnasium**

- INF Informationstechnik
- GEST Gestaltungstechnik
- UWT Umwelttechnik

- BG - Team INF
- BG - Team GEST
- BG - Team UWT

**Bauliche Gestaltung
und Instandhaltung**

- MAL Maler*in
- TIS Tischler*in mit Berufsgrundschuljahr (BGJ)
- BAU Zimmer*in, Maurer*in und s. Bauberufe
- FLO Florist*in

NN

- | | |
|------------|------------|
| FLO - Team | TIS - Team |
| BAU - Team | MAL - Team |

**Elektro-,
Informations-
und
Kraftfahrzeugtechnik**

- EBT Elektroniker*in für Betriebstechnik
- EEG Elektroniker*in für Energie- und Gebäudetechnik
- IT IT-Systemelektroniker*in
- BKF Berufskraftfahrer*in
- NFZ Kraftfahrzeugmechatroniker*in
- PKW Nutzfahrzeugtechnik Kraftfahrzeugmechatroniker*in PKW

Kai Wassermann

- | | |
|------------|------------|
| EEG - Team | BKF - Team |
| EBT - Team | NFZ - Team |
| IT - Team | PKW - Team |

Metalltechnik

- AM/TZ Anlagenmechaniker*in
Produktdesigner*in/Tech. Systemplaner*in
- IM/ZM Industriemechaniker*in
Zerspanungsmechaniker*in
- KM Konstruktionsmechaniker*in
- MB Metallbauer*in

Dierk Manthey

- | | |
|----------------|-----------|
| AM / TZ - Team | MB - Team |
| IM / ZM - Team | KM - Team |

Beeufvorbereitung

- AvSH Ausbildungsvorbereitendes Jahr
- BIK-DAZ Berufsintegrationsklasse Deutsch als Zweitsprache
- BVM Berufsvorbereitende Maßnahmen

Henning Rohwäder

- | | |
|-----------------------|------------|
| Vier Teams im AvSH | BvM - Team |
| AvSH u. BiK-DAZ -Team | |